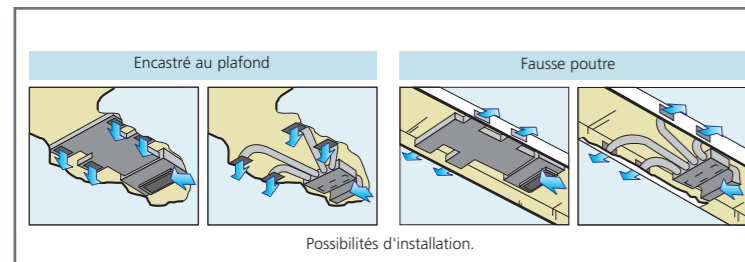


UTHW 63 / UTHW 544

Modèle	Code	Puissance froid (kW)	Puissance chaud (kW)
UTWH 63	3ICH3500	4,6	9,8
UTWH 93	3ICH3501	7,5	15,5
UTWH 104	3ICH3502	9,1	19,7
UTWH 133	3ICH3503	10,5	21,6
UTWH 153	3ICH3504	13,1	25,9
UTWH 233	3ICH3505	15,7	35,5
UTWH 274	3ICH3506	20,7	46,3
UTWH 333	3ICH3507	25,9	60,1
UTWH 414	3ICH3508	31,7	75,8
UTWH 464	3ICH3509	38,1	91,8
UTWH 544	3ICH3510	42,8	97,1



### Filtre d'air

Fabriqué dans un matériau synthétique recyclable.

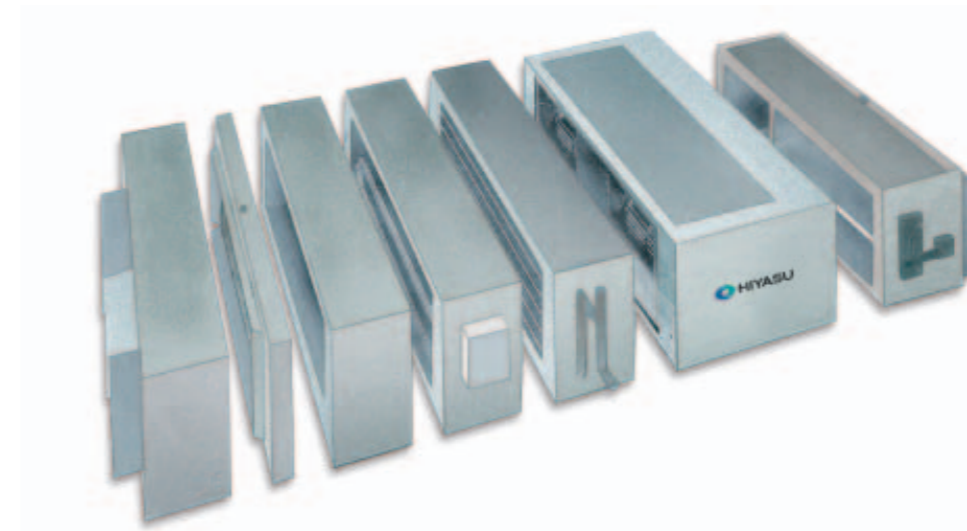
### Contrôle du niveau sonore

Structure en tôle galvanisée et pré-peinte entièrement recouverte d'un isolant thermo-acoustique. Ventilateurs centrifuges à double aspiration équilibrés pour réduire au minimum les vibrations et les bruits.

### Commande câblée en option

Permet de régler la température en hiver et en été et de sélectionner la vitesse du ventilateur.

## Ventilo-convecteurs Gainables (Climatiseurs)



UTHW 63 - 274

### VENTILO-CONVECTEURS GAINABLES

MODELOS			UTWH 63	UTWH 93	UTWH 104	UTWH 133	UTWH 153	UTWH 233	UTWH 274	UTWH 333	UTWH 414	UTWH 464	UTWH 544
Puissance frigorifique	kW		4,6	7,5	9,1	10,5	13,1	15,7	20,7	25,9	31,7	38,1	42,8
Puissance frigorifique sensible	kW		3,5	6,0	7,1	8,4	9,2	12,3	16,7	20,1	24,6	29,6	33,2
Puissance calorifique	kW		9,8	15,5	19,7	21,6	25,9	35,5	46,3	60,1	75,8	91,8	97,1
Tension/phase/fréquence	V/n°/Hz		230/1/50	230/1/50	230/1/50	230/1/50	230/1/50	230/1/50	230/1/50	400/3/50	400/3/50	400/3/50	400/3/50
Consommation électrique	A		0,09	0,15	0,15	0,15	0,15	0,42	0,60	0,75	0,75	1,10	1,10
Intensité maximum	A		1,0	2,1	2,1	2,1	2,1	3,9	6,1	3,3	3,9	3,9	5,4
Débit d'eau	l/h		0,20	0,33	0,43	0,44	0,53	0,72	1,00	1,24	1,51	1,82	2,04
Perte de charge	kPa		14	19	21	18	24	24	26	29	14	29	26
Débit d'air	Maximum	m³/h	1.000	1.600	1.700	2.200	2.500	3.900	4.500	5.500	6.800	7.700	9.000
	Moyen	m³/h	800	1.200	1.300	1.800	2.000	3.000	3.800	-	-	-	-
	Minimum	m³/h	600	850	900	900	1.300	1.900	2.000	-	-	-	-
Pression disponible	Pa		100	120	120	120	130	130	130	100	100	100	100
Pression sonore	dB(A)		35	38	38	40	41	43	43	56	57	57	58
Dimensions	Largeur	mm	455	455	455	505	540	540	540	800	800	800	800
	Profondeur	mm	645	1.005	1.005	1.005	1.105	1.345	1.345	1.400	1.400	1.400	1.400
	Hauteur	mm	275	275	275	325	325	375	375	800	800	1.050	1.050
Poids	Kg		29	42	44	57	65	67	70	168	168	173	175
Connexions	pouce		3/4"	3/4"	3/4"	3/4"	3/4"	1"	1"	1 1/2"	1 1/2"	1 1/2"	1 1/2"
batterie eau chaude	Puiss. calorifique	kW	6,8	10,9	11,5	13,5	16,0	20,3	22,2	47,4	58,4	64,0	75,1
	Chute pres. d'air	Pa	10	11	12	15	15	20	24	24	42	25	38
	Débit d'eau	l/s	0,16	0,26	0,28	0,33	0,39	0,5	0,54	1,16	1,42	1,56	1,83
	Perte charge eau	kPa	10	11	12	15	15	20	24	10	15	10	14
	Connexions	pouce	3/4"	3/4"	3/4"	3/4"	3/4"	3/4"	3/4"	1 1/4"	1 1/4"	1 1/4"	1 1/4"
Résist. électriques EH1	Tension/phases	V/ph	380/3	380/3	380/3	380/3	380/3	380/3	380/3	-	-	-	-
	Puiss. thermique	kW	3	4,5	4,5	4,5	6	6	6	-	-	-	-
	Intensité max.	A	4,5	6,8	6,8	6,8	9,1	9,1	9,1	-	-	-	-
	Étapes	n°	1	1	1	1	1	1	1	-	-	-	-
Résist. électriques EH2	Tension/phases	V/ph	380/3	380/3	380/3	380/3	380/3	380/3	380/3	-	-	-	-
	Puiss. thermique	kW	6	9	9	9	12	12	12	-	-	-	-
	Intensité max.	A	9,1	13,7	13,7	13,7	18,2	18,2	18,2	-	-	-	-
	Étapes	n°	1	1	1	1	1	1	1	-	-	-	-

Droits réservés pour toute modification des modèles et des données techniques.

### Accessoires

		63	93	104	133	153	233	274	333	414	464	544
Résistance EH1	Code	3ICH3541	3ICH3542	3ICH3542	3ICH3543	3ICH3544	3ICH3545	3ICH3545				
Résistance EH2	Code	3ICH3551	3ICH3552	3ICH3552	3ICH3553	3ICH3554	3ICH3555	3ICH3555				
Section mixte	Code	3ICH3561	3ICH3562	3ICH3562	3ICH3563	3ICH3564	3ICH3565	3ICH3565				
Batterie 4 tuyaux	Code	3ICH3570	3ICH3571	3ICH3572	3ICH3573	3ICH3574	3ICH3575	3ICH3576	3ICH3577	3ICH3578	3ICH3579	3ICH3580
Commande câblée	Code	3ICH3412										